

Revize				
Číslo	Datum	Popis změny	Jméno	Podpis
-	-	-	-	-

±0,000=206,820 m n.m. Bpv Formát **x A4**

**Investor**  
STATUTÁRNÍ MĚSTO BRNO  
Dominikánské náměstí 196/1, 602 00 Brno

**Generální projektant**  
Architekt Ing.arch. Radoslav Novotný  
Zodpovědný projektant Ing. Petr Uhmann  
HIP / Vedoucí projektu Ing. Petr Uhmann  
Hlavní inženýr Arch.Design Ing. Jakub Kapsa  
Hlavní architekt Arch.Design Akad.arch. Jana Háyecková

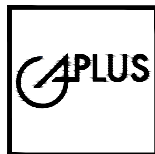
Arch.Design, s.r.o.  
Sochorova 23  
616 00 Brno  
IČ: 257 64 314  
+420 541 420 911  
www.archdesign.cz



**Místo stavby**  
Pisárecká 480/11, 270/9, 268/7  
603 00 Brno-Pisárky  
Česká republika

**Projektant části PD**  
Zodpovědný projektant Ing. T. Holásek, Ing. J. Holásek  
Vypracoval Ing. Tomáš Holásek, Ing. Jakub Holásek,  
Ing. Ondřej Vlach, Ing.arch. Vít Moler, Ing. Tomáš Balúch  
Kontroloval Ing. Tomáš Holásek, Ing. Jakub Holásek

A PLUS a.s.  
Česká 12  
602 00 Brno  
IČ: 262 36 419  
+420 542 210 101  
www.aplus.cz



název stavby zak.č.

**ANTHROPOS SPORTOVNÍ A REKREAČNÍ AREÁL B-20-084-000**

stavební objekt objekt

**REKONSTRUKCE STARÉ STŘELNICE - ZÁZEMÍ LEZECKÉHO CENTRA SO.05.1**

část projektu číslo části

**ARCHITEKTONICKO-STAVEBNÍ ŘEŠENÍ D1.01 AS**

název dokumentu číslo výkresu

**TABULKA OSTATNÍCH VÝROBKŮ 235**

stupeň PD

**DVD**

datum

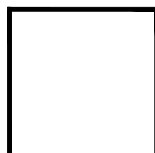
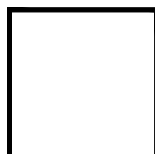
**02/2022**

měřítko

**1:50**

číslo revize

**00**



ANTHROPOS SPORTOVNÍ A REKREAČNÍ AREÁL	TABULKA OSTATNÍCH VÝROBKŮ LEGENDA	2022/02 235-00
---------------------------------------	--------------------------------------	-------------------

Poznámky:

- Ostatní vybavení interiéru viz PD interiéru.
- Všechny rozměry a počty nutno ověřit na stavbě
- Veškeré rozměry výrobků vkládaných do otvorů a nik je nutné před objednáním ověřit dle skutečných rozměrů stavby.
- Všechny prvky jsou uvažovány včetně spojovacího materiálu, příponek, apod.
- Navržené řešení udává principiální provedení, uvedené rozměry konstrukcí nemusí odpovídat realitě – nutno ověřit na místě!
- Před zadáním výrobků do výroby dojde k přeměření všech rozměrů. Toto provede dodavatel výrobků. Výrobky budou vyrobeny na základě skutečných rozměrů.
- Veškeré výrobky budou před zadáním do výroby nebo před objednáním dodavatelem přepočítány, rozměry přeměřeny a příslušná dílenská dokumentace dodavatele bude odsouhlasena GP, TDI a INVESTOREM. Je povinností dodavatele dostatečně dopředu (včas) předložit dílenskou dokumentaci ke schválení, nutno počítat s prostorem na zapracování připomínek ze strany GP, TDI a INVESTORA.
- Veškeré pohledově exponované konstrukce / výrobky / materiály podléhají vzorkování a schválení GP, TDI a INVESTOREM. Před aplikací povrchových úprav a barevných nátěrů musí dodavatel provést zkušební vzorky, které musí být schváleny GP, TDI a INVESTOREM.
- Všechny prvky na fasádě musí být odsouhlaseny architektem
- V rámci nacenění a koordinace projektu je nutné nadřadit architektonické požadavky zpracované dokumentaci ostatních profesí
- Tabulka nenahrazuje výrobní dokumentaci k výrobkům
- Definitivní výběr barevných odstínů a konečný vzhled, bude proveden po předložení vzorků a podlého odsouhlasení architektem projektu, jednotlivé prvky budou v odpovídajícím standardu budovy
- Při provádění budou dodrženy veškeré technologické a technické předpisy výrobců materiálů / systémů / výrobků
- Provedení a veškeré použité materiály musí odpovídat českým normám a platným OTP, technologickým, bezpečnostním, hygienickým a požárními předpisy a musí být doloženy atestem platným v ČR, případně certifikátem o shodě.
- Veškeré certifikáty a protokoly musí být doloženy dodavatelem.
- Při stavebních pracích musí být dodrženy platné předpisy týkající se zásad bezpečnosti a ochrany zdraví při práci.
- Veškeré dřevěné konstrukce vystavené vlhkosti a atmosférickým vlivům budou opatřeny vysoce odolným impregnačním nátěrem včetně ochrany proti biologickým škůdcům.
- Statické posouzení jednotlivých výrobků bude součástí dílenské a dodavatelské dokumentace. Dodavatelé jsou povinni vypracovat statické posouzení na jednotlivé výrobky.
- Je nutné dbát na správné oddělení jednotlivých materiálů. Při styku dvou reagujících hmot musí být důsledně řešena separace těchto konstrukcí tak, aby nedocházelo k reakci.
- Materiály vystavené UV záření, musí mít odolnost vůči uv záření (např. asfaltové hydroizolační pásy, fóliová hydroizolace na střešní konstrukci, apod.)
- Další generální poznámky viz výkres D.1.1.-003 GENERÁLNÍ POZNÁMKY – všichni účastníci výstavby musí být s těmito poznámkami seznámeni.


NOVÝ	nový výrobek
REPAS	repase výrobku
REPL	replika výrobku

ANTHROPOS SPORTOVNÍ A REKREAČNÍ AREÁL				TABULKA OSTATNÍCH VÝROBKŮ				2022/02			
OZNAČENÍ	NOVÝ/ REPL/ REPAS/	POPIS	MATERIÁL, BARVA	POZNÁMKA	ROZMĚRY [mm]	SCHÉMA (PŘÍLOHA) ČÍSLO	MĚRNÁ JEDNOTKA	MNOŽSTVÍ			
								1NP	PŮDA	STŘECHA	CELKEM
Hasicí přístroj přenosný											
0.001	NOVÝ	Hasicí přístroj přenosný práškový	-	Práškový s hasicí schopností 21 A viz část PBR. Umístění na stěně (stoupu), výška madla max. 1,5m nad podlahou. Dodávka včetně pomocných a kotevních konstrukcí (kotvy, šouby, hmoždiny apod.)	-	-	ks	4	4	0	8
Označení prvního a posledního stupně schodišťového ramene											
0.002	NOVÝ	Označení prvního a posledního stupně schodišťového ramene	Samolepící fotoluminiscenční pásek-vzor tečky	Umístění-na stranách každého prvního a posledního stupně schodišťového ramene (tj.pro jedno schodišťové rameno 4ks) dodávka včetně všech pomocných a kotvících KCÍ (kotvy, šrouby, hmoždiny apod.), dle výběru architekta projektu, v odpovídajícím standardu.	-	-	ks schodišť. ramen	2	0	0	2
Požární značení											
0.003a	NOVÝ	Plánek zobrazující směr úniku z budovy	-	Popisy požárního značení – umístěno na stěně, plánek zobrazující směr úniku z budovy, šipky zobrazující směr úniku	-	-	komplet				1
0.003b	NOVÝ	Šipky popisující směr úniku z budovy	-		-	-	komplet				1
Informační systém budovy											
0.004a	NOVÝ	Označení domovního vybavení	-	Štítky označující technické místnosti (sklad, úklid), hlavní uzávěry, dle výběru architekta projektu, v odpovídajícím standardu	-	-	komplet				1
0.004b	NOVÝ	Označení místností	-	Štítky označující místnosti přístupné veřejnosti-šatny, sprchy, WC, sál dle výběru architekta projektu, v odpovídajícím standardu	-	-	komplet				1
0.004c	NOVÝ	Informační, navigační a orientační systém pro handicapované	-	Hmatové značky, haptické štítky s Braillovým písmem, hmatové plány, označení místností apod. Kompletní dodávka bude detailně řešena v rámci realizace dle požadavků provozovatele a v konzultaci s NIPI	-	-	komplet				1
0.004d	NOVÝ	Popisné číslo objektu	Hliník	Rozměry, písmo i vzhled tabulky dle standardů města Brno, Dodávka včetně všech pomocných a kotvících kcí (kotvy, šrouby, hmoždinky apod.)	-	-	komplet				1
0.004e	NOVÝ	Orientační číslo objektu	Hliník	Rozměry, písmo i vzhled tabulky dle standardů města Brno, Dodávka včetně všech pomocných a kotvících kcí (kotvy, šrouby, hmoždinky apod.)	-	-	komplet				1
Dveřní zarážky											
0.005	NOVÝ	Dveřní zarážky do podlahy	Broušená nerez, černá pryž	Všude tam, kde nelze křídlo otevřít o plných 180°. Dodávka včetně pomocných a kotevních konstrukcí (kotvy, šouby, hmoždiny apod.).	-	-	komplet				1
Čistící rohož											
0.006a	NOVÝ	Čistící rohož vnitřní m.č. 101 severní vstup	Hliník, guma, koberec	Zapuštěná vnitřní čistící rohož vč. lemovacího L profilu – klasifikace nejhůř Cfl-s1. Hliníkové profily šířky 27 mm, spojené nerezovým lankem, odděleny pryžovými mezikroužky. V hliníkových profilech jsou fixovány střídavě gumové a textilní (případně kartáčové) pásky, kombinované s hliníkovou škrabkou.	1560x2720	-	ks	1	0	0	1
0.006b	NOVÝ	Čistící rohož vnitřní m.č. 101 jižní vstup			1560x2370	-	ks	1	0	0	1
0.006c	NOVÝ	Čistící rohož vnitřní m.č. 110			1605 (+380)x4315	-	ks	1	0	0	1
0.006d	NOVÝ	Čistící rohož vnitřní m.č. 111			1600 (+380)x4385	-	ks	1	0	0	1
0.006e	NOVÝ	Čistící rohož venkovní	Hliník, guma	Zapuštěná venkovní čistící rohož vč. lemovacího L profilu – klasifikace nejhůř Cfl-s1. Hliníkové profily šířky 27 mm, spojené nerezovým lankem, odděleny pryžovými mezikroužky. V hliníkových profilech jsou fixovány gumové (případně kartáčové) pásky, kombinované s hliníkovou škrabkou	1400x900	-	ks	2	0	0	2

ANTHROPOS SPORTOVNÍ A REKREAČNÍ AREÁL				TABULKA OSTATNÍCH VÝROBKŮ				2022/02			
OZNAČENÍ	NOVÝ / REPL / REPAS /	POPIS	MATERIÁL, BARVA	POZNÁMKA	ROZMĚRY [mm]	SCHÉMA (PŘÍLOHA) ČÍSLO	MĚRNÁ JEDNOTKA	MNOŽSTVÍ			
								1NP	PŮDA	STŘECHA	CELKEM
Střešní výlez do ploché střechy											
0.007	NOVÝ	Výlez do ploché střechy	Vícekomorový plastový rám, tepelně izolační. Křídlo Al-Ti-Al	Ručně ovládaný světlík umožňující snadný přístup na střechu. Neprůhledné požární ploché zasklení, Al-nehořlavá izolace-Al (Al plech tl. 1 mm, Ti tl. 40 mm), hliníkový AAG rám s přerušeným tepelným mostem. Manžeta světlíku s deklarací ochrany proti odkapávání a odpadávání hmot dle ČSN 73 0865, z vícekomorového PVC profilu s PUR jádrem a vnitřním FeZn oplechováním. Součinitel prostupu tepla Uw ≤ 1,1 W/m2K. Manžeta z oceli, zateplená, kolmá, výšky 300 mm. Světlost křídla 1000x1000 mm při otvoru ve střeše 1000x1000 mm. Kompletizovaná dodávka včetně všech spojovacích a kotvicích materiálů.	1000x1000	-	ks	0	1	0	1
0.008	NOVÝ	Hliníkový žebřík dvoudílný, včetně dvojice pozinkovaných háků na stěnu pro uschování žebříku na stěně na půdě	Žebřík hliník, Háky pozink	Dvoudílný žebřík s rozšířenou podstavou (stabilizátorem), max. pracovní výška 4,5 m. Uschován bude v m.č. 211 na stěně, na dvojici ocelových pozinkovaných háků, háky součástí dodávky	rozložený 4,0 m složený cca 2,6 m	-	ks	0	0	1	1
Nádoby na odpad											
0.008	NOVÝ	Popelnice plastová	Plastová - černá	Popelnice plastová, s kolečky pro snadnou manipulaci, objem nádoby 240 litrů, barva černá, odstín RAL 7021. Nádoba je vyrobena z vysoce odolného HDPE plastu, její předností je snadná údržba a dlouhá doba životnosti. Nádoba často ani po 10 letech nejeví známky významného opotřebení	589x1081x728	-	ks	1	0	0	1
Prvky pro plochu střechy											
0.032	NOVÝ	Střešní vyhřívaný vtok vč. šachty pro zelené střechy	Polyamid	Vyhřívaný střešní vtok vodorovný s vyhříváním a integrovanou manžetou z fólie (materiál dle střešní fólie). Šachta pro zelené střechy 300x300 mm, výšky 130 mm. Vše UV stabilní.	-	-	ks	0	0	2	2
0.033	NOVÝ	Kačírková lišta	Hliník tl. 1,5 mm	Kačírková lišta pro ukončení násypu z kačírku s otvory pro provlečení přířezů z hydroizolační fólie a nakotvení natavením přířezů k hydroizolační fólii (bez mechanického kotvení skrz fólii). Výška 100 mm.	-	-	bm	0	0	5	5
0.034	NOVÝ	Bezpečnostní přepad do atiky	PVC	Hranatý bezpečnostní přepad se systémovou manžetou z TPO/FPD. Vč. ochranného koše proti propadnutí kačírku. Rozměr 100x100 mm	-	-	ks	0	0	2	2
0.035	NOVÝ	Kotvicí bezpečností systém pro ploché střechy	Nerezová ocel	Nerezový kotvicí bod pro tenké dřevěné kce - do OSB desky tl. 22 mm. Základna kotvicího bodu 200x200 mm, sloupek průměru 16 mm. Instalace pomocí 16 ks nezerových samořezných šroubů kotvených do OSB desky. Kompletní dodávka včetně všech spojovacích materiálů a konstrukcí. Průchod hydroizolací a parozábranou bude proveden v souladu s technologickými postupy daného typu hydroizolace. Délky kotvicích bodů dle výšky tepelné izolace v konkrétním místě. Součástí dodávky nerezové bezpečnostní lano, průměru 6 mm v délce 13 m. Přesná realizace bude dle dílenské dokumentace a návrhu konkrétního dodavatele.	-	-	kpl	0	0	1	1
0.036	NOVÝ	Kačírková lišta	Hliník tl. 1,5 mm	Kačírková lišta pro ukončení násypu z kačírku s otvory pro provlečení přířezů z hydroizolační fólie a nakotvení natavením přířezů k hydroizolační fólii (bez mechanického kotvení skrz fólii). Výška 110 mm.	-	-	bm	0	0	43,2	43,2

ANTHROPOS SPORTOVNÍ A REKREAČNÍ AREÁL				TABULKA OSTATNÍCH VÝROBKŮ				2022/02			
OZNAČENÍ	NOVÝ/ REPL/ REPAS/	POPIS	MATERIÁL, BARVA	POZNÁMKA	ROZMĚRY [mm]	SCHÉMA (PŘÍLOHA) ČÍSLO	MĚRNÁ JEDNOTKA	MNOŽSTVÍ			
								1NP	PŮDA	STŘECHA	CELKEM
Ostatní											
0.041	NOVÝ	Revizní dvířka dvojité komínová	leštěná nerezová ocel	Reviznídvířka dvojité komínová, nerezová, rozměr 150 x 250 mm, s pevně zabudovaným klíčem. Vnější rozměr 200 x 300 mm, Ve výšce 0,5 m nad podlahou, pod zavěšenými plynovými kotli.	200 x 300	-	ks	0	1	0	1
0.042	NOVÝ	Ochranná síť proti ptactvu	PP 1 mm, černá	Ochranná síť proti ptactvu, velikost oka 30x30 mm, PP 1 mm, černá	2400x1300	-	ks	0	0	4	4
0.043	NOVÝ	Komínová hlava	Beton	Betonová krycí deska, hladký povrch. Jednoprůduchová, rozměr průduchu dle skutečného provedení vyvložkování komínů. Kolem průduchu lem proti zatékání vody. TL 50 mm. Včetně nerezové krycí hlavy.	530x530x50	-	ks	0	0	2	2
0.044	NOVÝ	Venkovní předokenní žaluzie na pásových oknech W.21	Hliník	Předokenní žaluzie, lamely hliníkové, v podomítkové schránce z purenitu, přiznané hliníkové vodící lišty kotvené do rámu oken barvy bílé. Lamely RAL 7016. Šířky dle pásového okna, výšky 1750 mm	3320x1750	-	ks	0	2	0	2
0.045	NOVÝ	Venkovní předokenní žaluzie na pásových oknech W.21	Hliník	Předokenní žaluzie, lamely hliníkové, v podomítkové schránce z purenitu, přiznané hliníkové vodící lišty kotvené do rámu oken barvy bílé. Lamely RAL 7016. Šířky dle pásového okna, výšky 1750 mm	3195x1750	-	ks	0	2	0	2
0.046	NOVÝ	Venkovní předokenní žaluzie na pásových oknech W.21	Hliník	Předokenní žaluzie, lamely hliníkové, v podomítkové schránce z purenitu, přiznané hliníkové vodící lišty kotvené do rámu oken barvy bílé. Lamely RAL 7016. Šířky dle pásového okna, výšky 1750 mm	2180x1750	-	ks	0	1	0	1
0.047	NOVÝ	Dveřní zarážka	Nerezová ocel	Dveřní zarážka z nerezové oceli, podlahová nebo stěnová	-	-	ks	26	10	0	36
0.048	NOVÝ	Hliníková větrací mřížka pro odvětrání SDK předstěny pro MaR, Sil a SLP rozvaděče v místnosti č. 205.	Hliník	Hliníková větrací mřížka stěnová 25-1.0 velikost 500x200. 1ks 100 mm nad podlahou, 1 ks 100 mm pod stropní konstrukcí.	500x200	-	ks	0	2	0	2
0.049	NOVÝ	Hliníková větrací mřížka pro provětrání spodního SDK podhledu (požadavek od profese plyn)	Hliník	Hliníková větrací mřížka stěnová 25-1.0 velikost 500x100, zapuštěná v plném SDK podhledu.	500x100	-	ks	0	2	0	2
0.050	NOVÝ	Revizní dvířka v plném podhledu, pro revizi klima jednotky	Hliník rám, SDK výplň	rozměr revizních dvířek 600x600 mm	600x600	-	ks	0	1	0	1

## TABULKA OSTATNÍCH VÝROBKŮ

STAVBA:	INVESTOR:	ZAKÁZKA ČÍSLO:	SO:	DATUM:	VYPRACOVAL:	PROJEKTANT ČÁSTI:	ČÍSLO PŘÍLOHY:
ANTHROPOS SPORTOVNÍ A REKREAČNÍ AREÁL	STATUTÁRNÍ MĚSTO BRNO DOMINIKÁNSKÉ NÁMĚSTÍ 196/1, 602 00 BRNO	3248-26	SO.05.1	2022-02	ONDŘEJ VLACH	A PLUS a.s. 	01

0.044, 0.045, 0.046

M 1:75

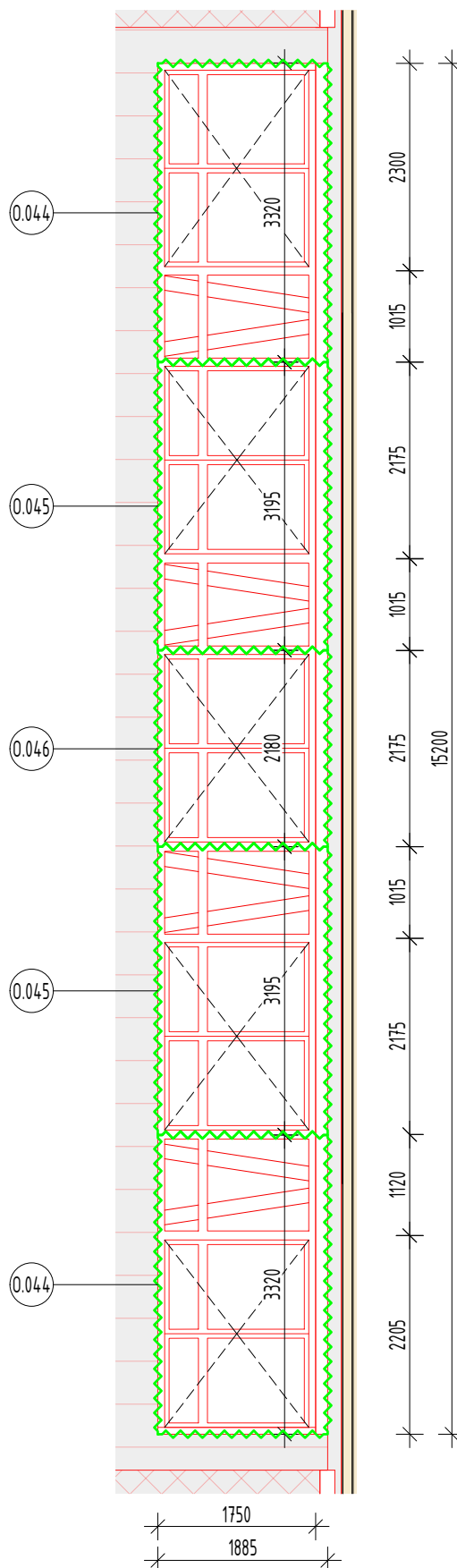
POHLED

SCHEMATICKÉ ZOBRAZENÍ POLOHY A ROZMĚŘŮ VENKOVNÍCH  
ŽALUZIÍ PÁSOVÉHO OKNA W.21

- 0.044 2x PŘEDOKENNÍ ŽALUZIE, LAMELY HLINÍKOVÉ, V PODOMÍTKOVÉ SCHRÁNCĚ Z PURENITU, PŘÍZNANÉ HLINÍKOVÉ VODÍČÍ LIŠTY KOTVENÉ DO RÁMŮ OKEN BARVY BÍLÉ. LAMELY RAL 7016. ŠÍŘKY 3320 mm, VÝŠKY 1750 mm.  
- 2 x 3320 x 1750 mm
- 0.045 2x PŘEDOKENNÍ ŽALUZIE, LAMELY HLINÍKOVÉ, V PODOMÍTKOVÉ SCHRÁNCĚ Z PURENITU, PŘÍZNANÉ HLINÍKOVÉ VODÍČÍ LIŠTY KOTVENÉ DO RÁMŮ OKEN BARVY BÍLÉ. LAMELY RAL 7016. ŠÍŘKY 3320 mm , VÝŠKY 1750 mm.  
- 2 x 3195 x 1750 mm
- 0.046 PŘEDOKENNÍ ŽALUZIE, LAMELY HLINÍKOVÉ, V PODOMÍTKOVÉ SCHRÁNCĚ Z PURENITU, PŘÍZNANÉ HLINÍKOVÉ VODÍČÍ LIŠTY KOTVENÉ DO RÁMŮ OKEN BARVY BÍLÉ. LAMELY RAL 7016. ŠÍŘKY 3320 mm, VÝŠKY 1750 mm.  
- 1 x 2180 x 1750 mm

POZN.:

SKUTEČNÉ ROZMĚRY NUTNO OVĚŘIT NA STAVBĚ DLE SKUTEČNÉHO PROVEDENÍ  
PÁSOVÉHO OKNA, KONKRÉTNÍHO UMÍSTĚNÍ OKENNÍCH RÁMŮ A ROZMĚRŮ.



TYTO DETAILY JSOU POUZE INFORMATIVNÍ A SCHEMATICKÉ A NENAHRAZUJÍ DÍLENSKOU DOKUMENTACII

VŠECHNY UVEDENÉ ROZMĚRY JE NUTNÉ PŘEMĚŘIT NA STAVBĚ.

VŠECHNY ROZMĚRY A POČTY NUTNO OVĚŘIT NA STAVĚ. PŘED OBJEDNÁNÍM NEBO ZADÁNÍM DO VÝROBY DOJDE K PŘEMĚŘENÍ A PŘEPOČÍTÁNÍ POČTU VŠECH UVAŽOVANÝCH VÝROBKŮ. TOTO PROVEDE DODAVATEL DANÝCH VÝROBKŮ. VŠECHNY PRVKY JSOU

UVÁŽOVÁNÝ VČETNĚ SPOJOVACÍHO MATERIÁLU, PŘÍPONEK APOD. DEFINITIVNÍ VÝBĚR BAREVNÝCH ODSTÍNŮ BUDE PROVEDEN PO PŘEDLOŽENÍ VZORKŮ A PODLEHÁ SCHVÁLENÍ ARCHITEKTEM PROJEKTU. STATICKÝ VÝPOČET (DIMENZE, KOTVENÍ APOD.) MUSÍ BÝT SOUČÁSTÍ DÍLENSKÉ DOKUMENTACE